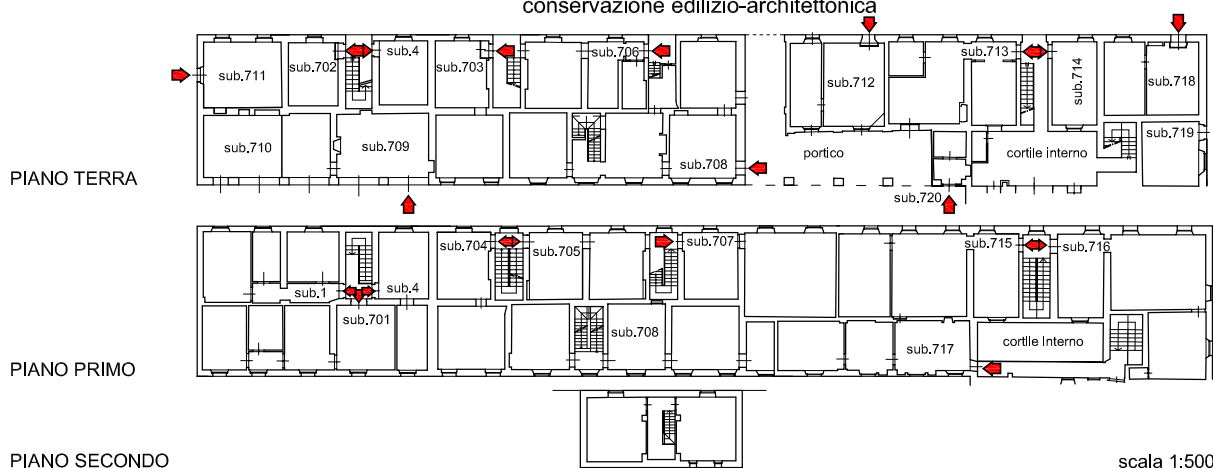


- **SUPERFICIE LORDA :** 1270.00mq + 61.00mq portici
- **CARATTERISTICHE COSTRUTTIVE:**
 - muratura in laterizio intonacata
 - serramenti in legno
 - orditura tetto in legno
 - copertura in coppi
 - nessuna particolarità architettonica rilevante
- **STATO DI CONSERVAZIONE:** Necessita di alcuni interventi edilizi:
Da PGT ' Edifici che presentano degrado materico nei prospetti' (lato verso corte rustica)
- **DESTINAZIONE D'USO ATTUALE :** Residenza
- **DESTINAZIONE D'USO FINALE :**
 - Residenza (GF I)
 - Produttivo/artigianato (GF IIa-GF IIId)
 - Attività terziarie (GF IIId)
 - Strutture di ricovero e cura pubblici o privati in ogni grado(GF VIc)
 - Attività di interesse collettivo e di pubblico interesse direttamente svolte dalle pubbliche amministrazioni (GF VIId)
- **TIPOLOGIA DI INTERVENTO :**
 - Manutenzione Straordinaria
 - Restauro e risanamento conservativo
 - Ristrutturazione eccetto demolizione e fedele ricostruzione
- **PREVISIONI DI INTERVENTO PGT (PdR) :** Intero fabbricato meritevole di salvaguardia e conservazione edilizio-architettonica



VISTA 1



VISTA 2